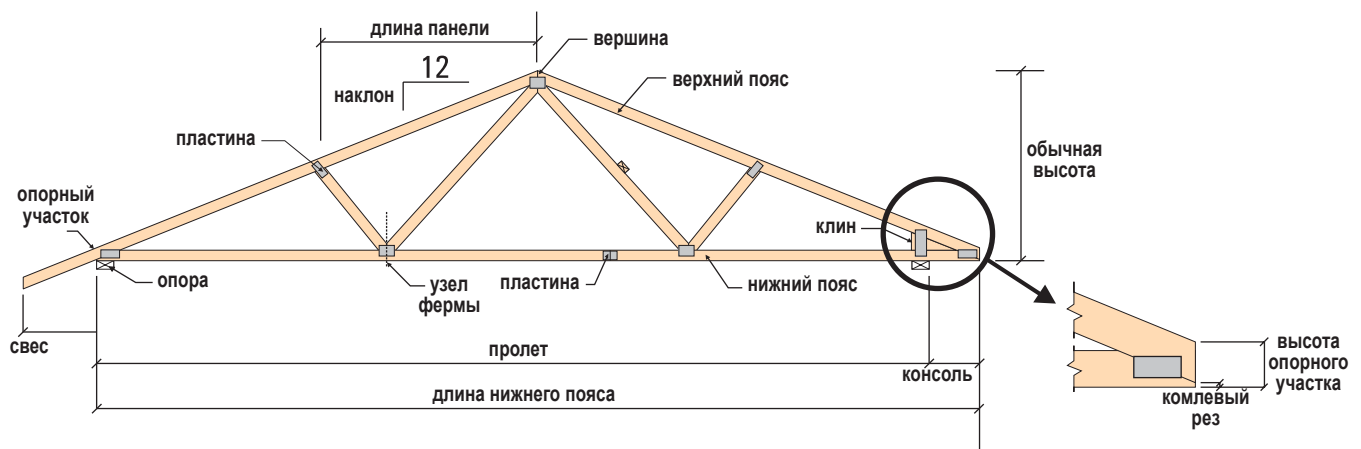




КОНФИГУРАЦИИ СТРОПИЛЬНЫХ ФЕРМ

Стропильные фермы: Нижеприведенные термины указаны для того, чтобы описать разнообразные части крепежных пластин, которые соединяют стропильные фермы. Профиль стропильной фермы, пролёт, высота опорного участка, общая высота, выступы и конфигурация решётки зависят от типа конструкции и будут изменяться по запросу.

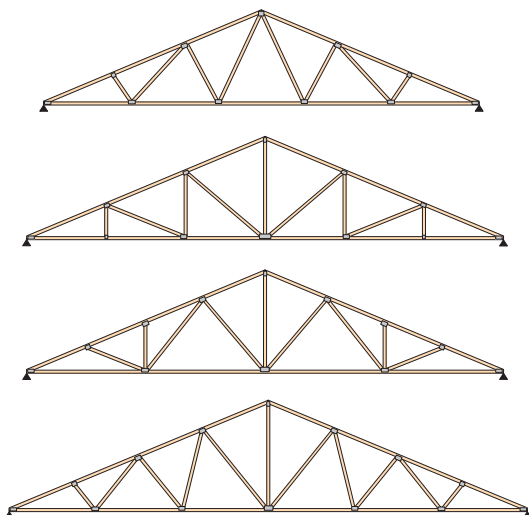


ДВА ОСНОВНЫХ ТИПА СТРОПИЛЬНЫХ ФЕРМ

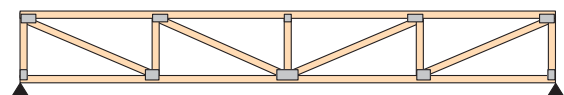
Стропильная ферма или обычная ферма характеризуется своей треугольной формой. Некоторые обычные фермы называются по конфигурации их решётки, такие как ферма с одной стойкой, ферма с двумя диагоналями, обычная ферма, ферма со сжатыми раскосами. Размер пояса и конфигурация решётки определяются пролётом, нагрузкой и расположением. Все виды ферм оптимизированы для целей экономичности.

Параллельный пояс или плоская стропильная ферма названы так из-за наличия параллельных вершин и нижнего пояса. Этот тип часто используется для конструкции пола.

СТАНДАРТНЫЕ КОНФИГУРАЦИИ ФЕРМ

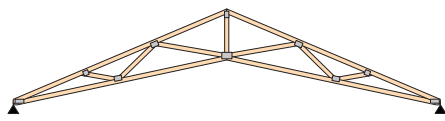


ПЛОСКАЯ КРОВЛЯ

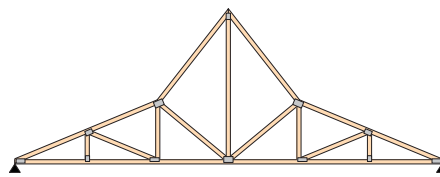


КОНФИГУРАЦИИ ФЕРМ

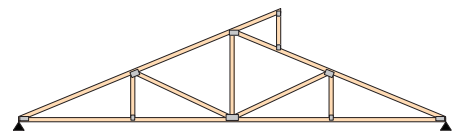
Следующие примеры показывают некоторые возможные варианты обычных стропильных ферм. Ограничить виды конструкций может только Ваше воображение!



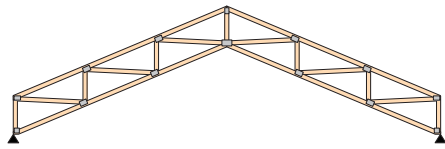
НОЖНИЦЫ



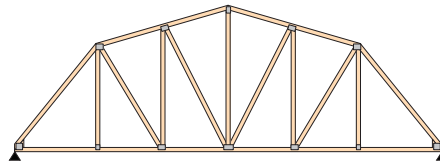
ПОЛИНЕЗИЙСКАЯ КРЫША



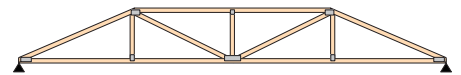
ЛЕНТОЧНАЯ КРЫША



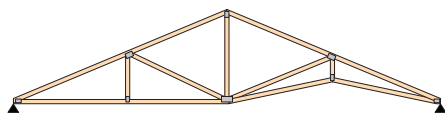
СВОД ПАРАЛЛЕЛЬНОГО ПОЯСА



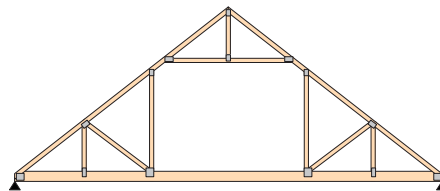
МАНСАРДНАЯ КРЫША



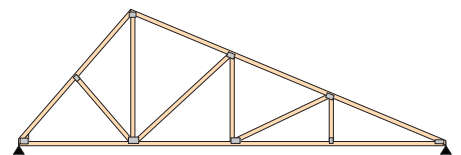
ВАЛЬМОВЫЕ СТРОПИЛА



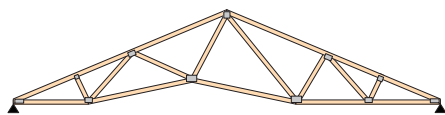
СВОД



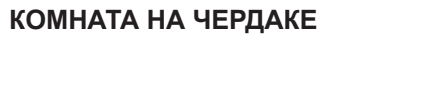
КОМНАТА НА ЧЕРДАКЕ



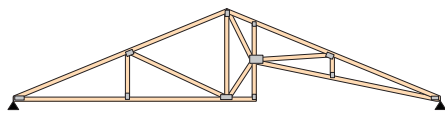
ДВОЙНОЙ ШАГ



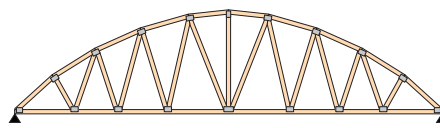
ПЛОСКИЙ СВОД



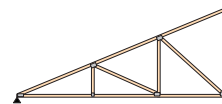
МОНО



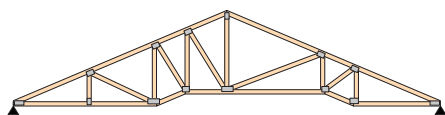
СВОД-СТУДИЯ



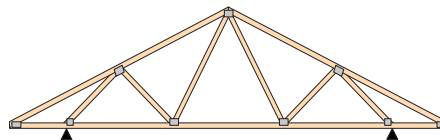
АРОЧНАЯ ФЕРМА С ЗАТЯЖКОЙ



ПОЛУНОЖНИЦЫ



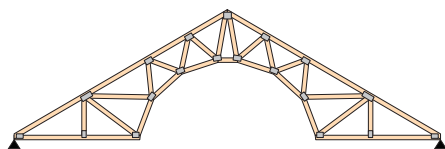
УГЛУБЛЕНИЕ В ПОТОЛКЕ



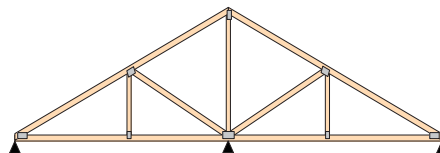
ДВОЙНАЯ КОНСОЛЬ



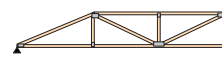
ПОЛУВАЛЬМА



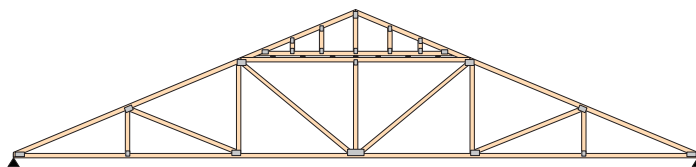
ЦИЛИНДРИЧЕСКИЙ СВОД



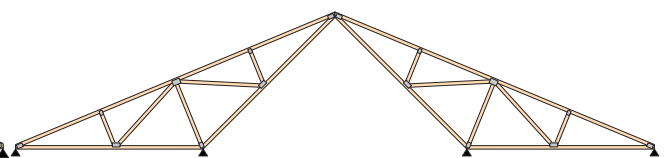
ТРОЙНАЯ ОПОРА



ПЛОСКИЙ СКАТ



КРЫША ИЗ НЕСКОЛЬКИХ ЧАСТЕЙ



ДВОЙНОЙ ВЫГНУТЫЙ

